

Smärre meddelanden och notiser

Anteckningar om rovflugor

En sällsynt art i min samling är *Leptogaster guttiventris* Zett. Ett ex. av arten har anträffats i Smål., Myresjö Eka 5/7 22 av D. Gaunitz.

En annan sällsynt art, *Cyrtopogon luteicornis* Zett., anträffades i två ex. 9/8 24 av D. Gaunitz i Smål., Ryssby, Krb. I. Lokalen är ett område med sandiga backar i NV delen av byn Ryssby nära Ryssby-sjön. De båda ex. har i god överensstämmelse med beskrivningen i Sv. Ins.-fauna tredje antennleden gul. Exemplaren från Ryssby har en grövre kroppsbyggnad än vad fallet är hos den närstående *C. lateralis* Fall.

Av släktet *Neoitamus* anföres i Sv. Ins.-fauna (Wahlgren 1907) tre arter: *N. cyanurus* Lw., *cothurnatus* Mg. och *socius* Zett. De båda förstnämnda arterna finns upptagna av Lyneborg i Danmarks Fauna, 1965, och avbildningar av hanarnas kopulationsapparat föreligger. I Sv. Ins.-fauna omnämnes utseendet av hanens parningstång hos *socius*. Jag bifogar här en bild av kopulationsapparaten, Fig. 1. Av *N. socius* har jag hanar från följande lokaler: Sorsele socken, Gargnäs by 2/8 31 (D. G-z); Sorsele by Stensundsforsen 24/7 31 (D. G-z); Sorsele Svarthällan 1952; Sm. Gårdsby aug. 20 (B. G-z); Krb. I. Ryssby 20/7 25 (D. G-z).

Av *N. cyanurus* har jag ett hanex. från Smål. Myresjö Eka 13/7 22 (D. G-z). I Danmark skall denna art vara allmän enligt Lyneborg. Av *Neoitamus* föreligger i mitt material även ett antal honor, som emellertid ej kan bestämmas med säkerhet för närvarande.

Sven Gaunitz

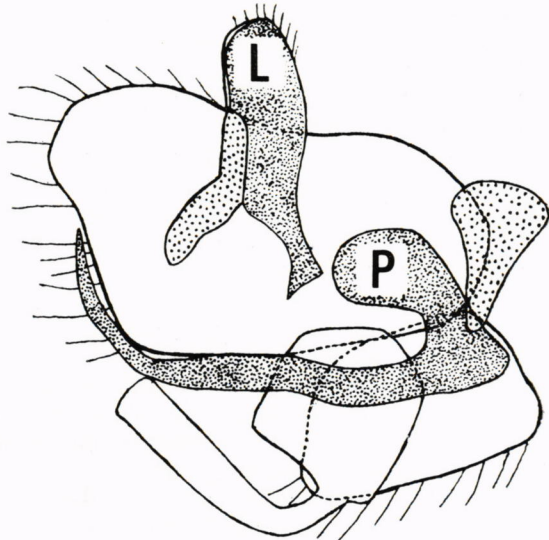


Fig. 1. *Neoitamus socius* Zett. P: penis, L: dorsal lamell. I övrigt avbildas vänstra hälften av genitalapparaten från insidan. (Das männliche Kopulationsapparat, linke Seite von Innen, wobei Penis (P) und die dorsale Lamelle (L) punktiert hervortreten). Först.: 100×.